

SEPTEMBRE-OCTOBRE 2024

# LE MINI ZINE DU CEA

## PETIT MANIFESTE DE L'ÉDUCATION CRÉATIVE

L'éducation créative est une aventure, une quête de découverte et d'expression, une célébration de l'individualité et de l'imagination. Ce manifeste est ton invitation à plonger dans cet univers sans limite, à expérimenter et à innover.

### 1. L'ART EST POUR TOUS

Peu importe ton âge, ton expérience ou tes talents, l'art est un espace ouvert à tous. Ici, chacun est encouragé à exprimer ses pensées et ses émotions à travers la création artistique.

### 3. L'EXPÉRIMENTATION SANS PEUR

Ne crains pas de faire des erreurs. Chaque essai, chaque coup de pinceau, chaque pli de papier est une étape vers la maîtrise et la compréhension. L'expérimentation est le cœur de la créativité.

### 5. LA LIBERTÉ D'EXPRESSION

Exprime-toi librement, sans jugement ni contrainte. Ton art est une extension de toi-même, unique et précieux. Chaque création est une fenêtre ouverte sur ton univers intérieur.

### 2. LA CURIOSITÉ COMME BOUSSOLE

Pose des questions, cherche des réponses, explore les mystères du monde qui t'entoure. La curiosité est la clé qui ouvre les portes de l'innovation et de la découverte artistique.

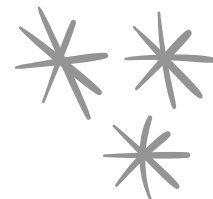
### 4. LE PARTAGE ET LA COLLABORATION

L'art est une langue universelle qui nous unit. Partage tes idées, travaille avec tes amis et découvre la richesse des perspectives différentes. Ensemble, nous créons plus fort, plus beau.

### 6. LE RESPECT ET L'INCLUSION

Respecte les idées et les créations des autres, tout comme tu souhaites que l'on respecte les tiennes. L'inclusion et le respect sont les fondements d'une communauté artistique florissante.

# DERRIÈRE CHAQUE EXPOSITION IL Y A ...



## DES ARTISTES

Native de Zézikon en Suisse, Rythâ Kesselring est une artiste multidisciplinaire dont les œuvres se retrouvent à la croisée entre les sciences, la recherche et l'art. Le médium qu'elle affectionne le plus est le textile.

Rythâ Kesselring

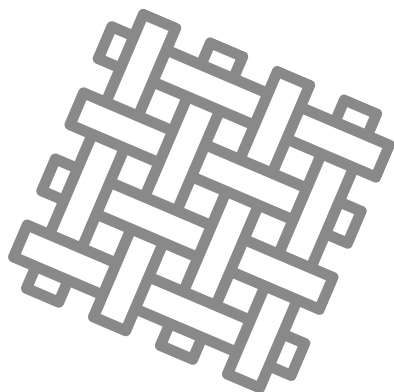


Nathalie Faucher

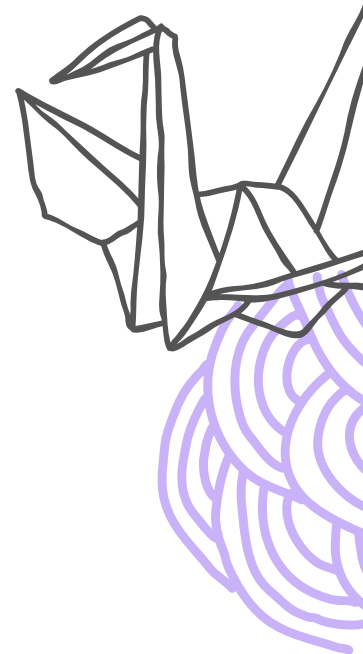
Établie à Val-d'Or, Nathalie Faucher est archiviste et historienne de formation, mais sa fascination pour le papier l'entraîne vers les arts. Elle utilise des photos d'archives ainsi que les techniques d'origami et de kirigami pour créer ses œuvres.

## DES TECHNIQUES

**Tissage** : technique qui consiste à entrelacer des fils **textiles** pour produire des étoffes ou des tissus. Le tissage est généralement effectué à l'aide d'un **métier à tisser**. En as-tu déjà vu un ?



**Origami** : Dérivé des mots japonais **oru** qui signifie « plier » et **kami** qui veut dire « papier », le terme origami désigne l'art du pliage de papier.



**Kirigami** : Au Japon, on utilise le terme kirigami pour désigner la technique du **papier découpé**. Si on sait déjà que « **kami** » signifie « papier », d'après toi, quel verbe se cache derrière le mot « **kiru** » ?

# DESSINE-MOI UN SON !



Dans son exposition « Compositions impromptues; le textile en 4 mouvements », l'artiste Rythâ Kesselring s'intéresse aux sons qui sont produits lors du tissage d'une étoffe. La trace sonore laissée par les outils et l'action de tisser devient **une empreinte que l'on peut observer**.

Et si tu essayais de **dessiner à l'aide d'une combinaison de lignes, de points et de formes** l'empreinte de 3 sons mystères ? Balaye le code QR pour accéder à la banque sonore. Tu peux même t'amuser à identifier les différents bruits que tu as entendus !

1.

Ce son c'est :

2.

Ce son c'est :

3.

Ce son c'est :

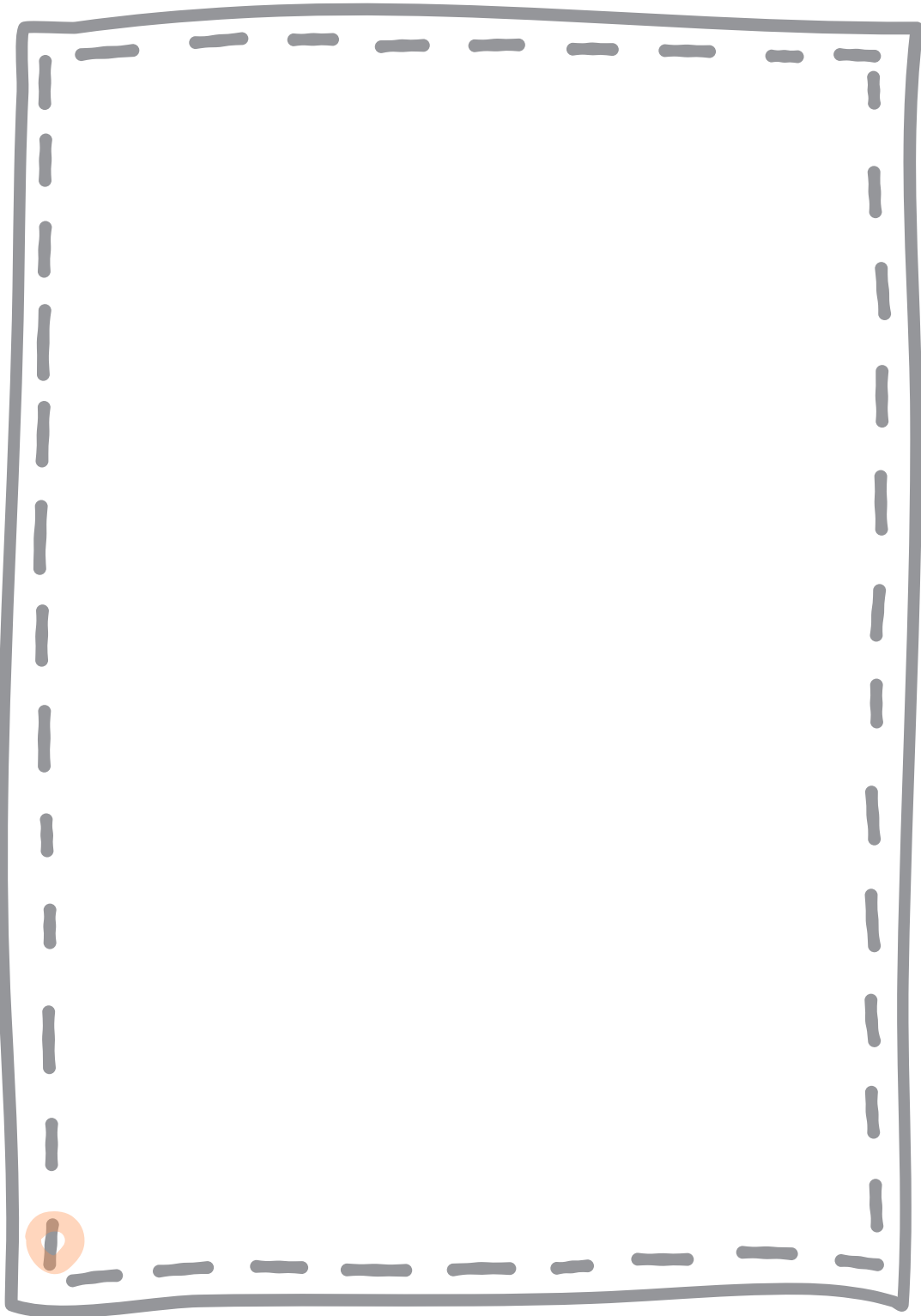
## ONDES MIROIR, EFFET SONORE

Associes les **ondes sonores identiques**. Attention ! Pour plus de défi, nous avons utilisé un effet miroir. Sauras-tu tout de même trouver les paires ?



## PORTRAIT D'OEUVRE

Tire le portrait (dessine) d'une oeuvre que tu as vue dans l'une des deux expositions. Ton dessin n'est pas obligé d'être réaliste. Utilise tes souvenirs et permets-toi une petite touche de folie !



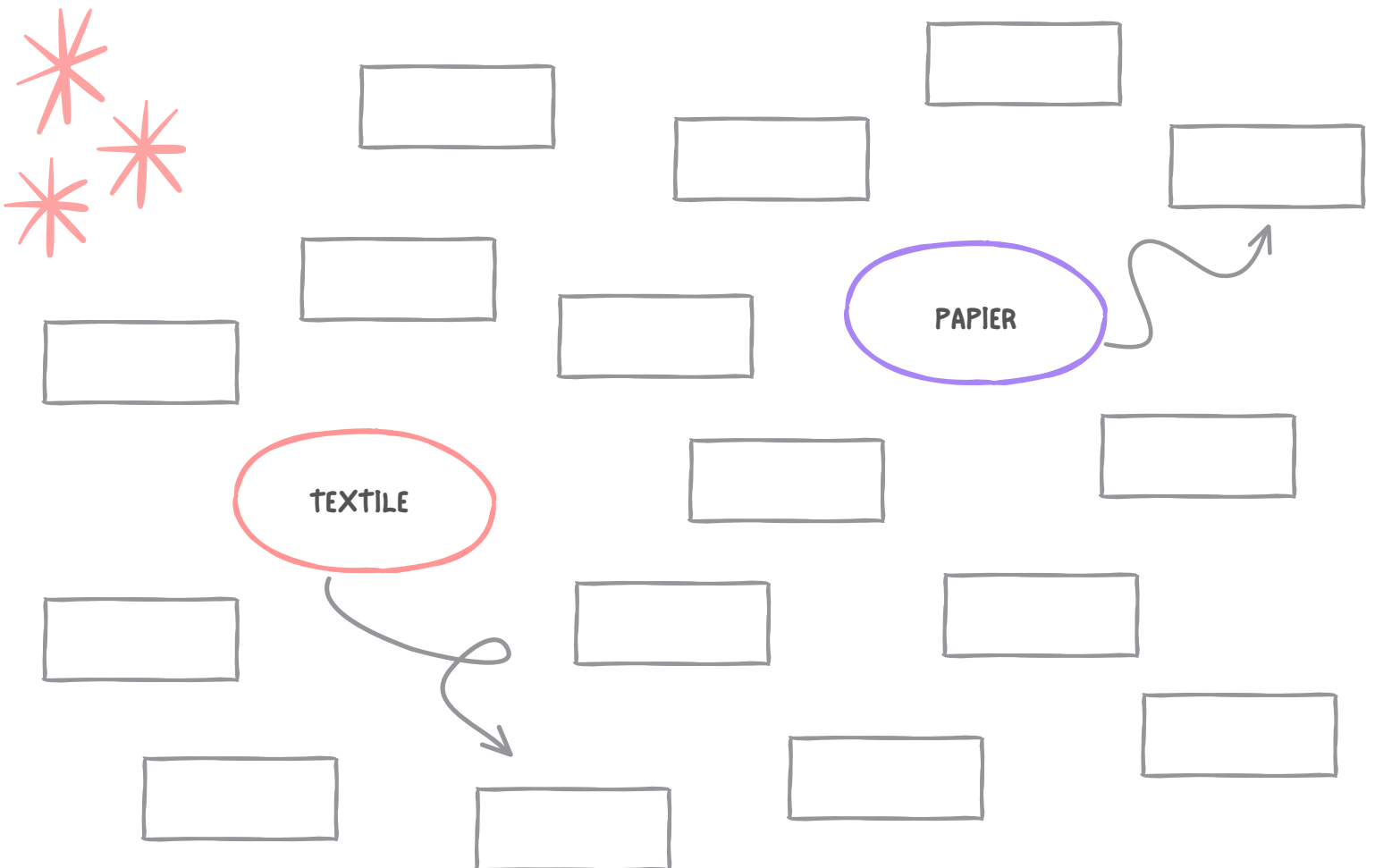
# CONNEXIONS

Les expositions de Rythâ et Nathalie dialoguent bien ensemble et il existe plusieurs liens entre elles. À l'aide d'une carte mentale, sauras-tu faire des rapprochements entre les deux ?

## C'EST QUOI UNE CARTE MENTALE ?

Une carte mentale est un outil qui aide à organiser ses pensées et ses idées de façon visuelle. C'est très simple, mais très efficace ! Il suffit de choisir un mot, de l'écrire, et d'ensuite inscrire tous les autres mots qui nous viennent en tête à propos du mot d'origine, mais aussi à propos de ceux que l'on trouve au fur et à mesure.

**Exemple :** Je débute ma carte mentale avec le mot « feuille ». Le mot feuille me fait penser au mot « arbre », mais aussi au mot « papier ». Je note les deux nouveaux mots séparément. Le mot « arbre », lui, me fait penser au mot « bois » que je note aussi. Et oh ! De quoi est fait le papier ? Il est fait à partir de fibre de bois, je peux donc relier ces deux mots par un trait puisqu'ils sont connectés. Et on continue de cette façon jusqu'à ce qu'on manque d'idées (ou d'espace !) 😊



# MOTS CACHÉS



Sauras-tu trouver tous les mots en lien avec la démarche artistique des artistes Rythâ Kesselring et Nathalie Faucher qui sont cachés dans cette grille ?

C U L T U R E E K R D U G R H  
V M O E V É G É T A U X C Ô É  
A H Î G S E V I H C R A I L T  
Q S S E T T E C A F T M U E I  
Y A N E L I T X E T A X G T L  
R Z J O C S N O S G F T E K I  
E N A Q I È D E I U C H N J B  
I O S Y F T I R M V L B I O I  
P I B P G R I A E A I U N R S  
A T É S E K G D Î À R X I I I  
P I E D F H Z F A N A T M G V  
A T O K H M É V O R É L É A N  
D R X A E G A S S I T S F M I  
B A É E R I O T S I H M C I D  
M P T E R R I T O I R E G T H

## LISTE DE MOTS

ARCHIVES

AÎNÉS

BRODERIE

CULTURE

FACETTES

FÉMININ

HISTOIRE

INVISIBILITÉ

KIRIGAMI

ORIGAMI

PAPIER

PARTITION

RÔLE

SONS

TERRITOIRE

TEXTILE

TISSAGE

TRADITIONS

TRAME

VÉGÉTAUX

## POUR EN APPRENDRE PLUS ...

Voici quelques ressources que tu peux trouver dans la section Minizine du Centre d'exposition d'Amos sur le site Web [Cultureamos.ca](http://Cultureamos.ca) :

- Des liens vers des vidéos qui t'en apprendront plus sur les artistes, leurs démarches et leurs préoccupations;
- Les solutions aux activités présentées dans ton Minizine;
- Des activités que tu peux faire en tout temps au CEA.